



Patent
pending

Das System für
**vertikal verschiebare
Türflügel**



TV-MÖBEL

Das TV-Gerät ist in die Schrankwand integriert und kann durch eine vertikale Tür leicht geschlossen werden.



FRÜHSTÜCKSSCHRANK

Typischer Frühstücksschrank mit zwei beweglichen Platten in einer Küche.



KÜCHE

Die Arbeitsplatte ist mit breiten vertikalen Türen vollständig geschlossen.

DAS SYSTEM



Assunta ist sehr einfach aufgebaut. Das System besteht aus **2 Antriebsmodulen**, einer **Steuerbox** und **Rahmen**, die an den Paneelen befestigt werden. Die Rahmen für die Paneele enthalten alle notwendigen Komponenten und werden als eine Einheit auf das Paneel geschraubt. Dies führt zu einer **sehr einfachen und schnellen Montage**. Die Rahmen sind je nach Paneel unterschiedlich: Für das untere Paneel sind die Rahmen mit Führungsrädern und Befesti-

gungspunkten für die Gurte ausgestattet. Die Rahmen für die folgenden Platten sind mit Führungsrädern und Mitnahmekanten ausgestattet.

Die **seitlichen Führungen** (selbst gefräst oder in weißem oder schwarzem Volckern geliefert) haben eine sehr einfache Form. Sie bestehen aus einem einzigen geraden Schlitz mit einer Biegung am unteren Ende zum kurzen, schrägen Abschnitt nach vorne.

DIE ARBEITSWEISE

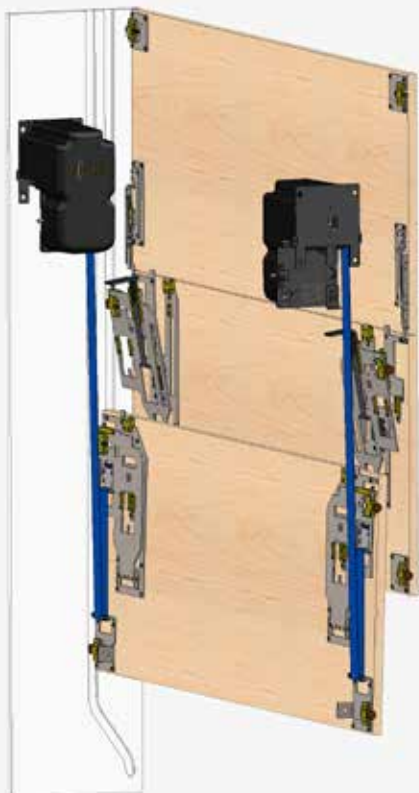
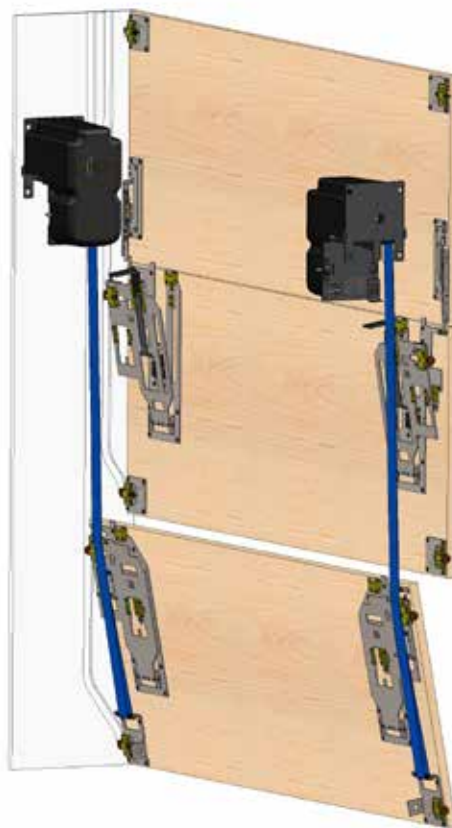
Bei Assunta werden die Platten zunächst nach hinten gekippt, bevor sie nach oben gehoben werden. Durch die Anwendung dieses Prinzips müssen die Paneele an den horizontalen Seiten nicht mehr abgeschrägt werden, so dass vollständig rechteckige Paneele verwendet werden können.

Dadurch wird Assunta noch zugänglicher und lässt sich noch leichter in eine Inneneinrichtung integrieren.

Die Neigung der Paneele ist vollständig in die Rahmen eingebettet, die oben auf die Paneele geschraubt werden.

Auch hier gibt es keine Ausfräsungen.

Rechteckige Paneele
und einfache Integration



Die unteren Paneele kippen durch die besondere Wirkung der Aufziehgurte. Die nächsten Paneele kippen durch die besondere Anordnung der Mitnahnehaken. Beide Prinzipien sind revolutionär und wurden natürlich patentiert.

Die kippbaren Platten haben auch eine äußerst interessante Folge. Die Form der seitlichen Führungen wird sehr einfach, was die Schaffung dieser Schlitzes für eine größere Gruppe zugänglich macht.

Kippbare Platten
und einfache Seitenführungen.

SCHRITTENPLAN

SCHRITT 01



Der Korpus des Schrankes mit Seitenführungen wird gemäß der Zeichnung (www.assunta.be) gebaut.

Die Seitenführungen können mitgeliefert werden, aber es steht Ihnen frei, das einfache Rillenmuster selbst in die Seiten zu fräsen (die mit einem harten Material versehen sind, in das die Rillen kommen).

Die Punktbohrungen in allen (vorderen) Platten sind gemäß der Zeichnung (www.assunta.be) vorgesehen. Die Platten haben alle gerade abgeschrägte Seiten (keine Fase).

SCHRITT 02

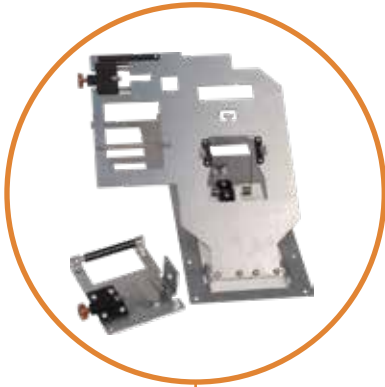
Die Antriebsmodule und der Schaltkasten sind in der Rückwand bzw. in der Seitenwand des Korpus untergebracht.



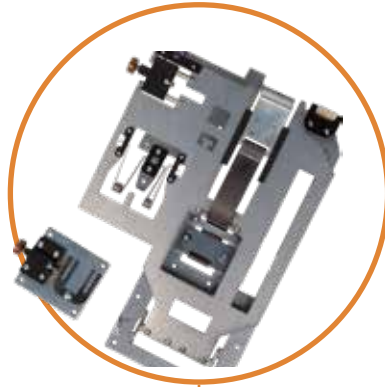
SCHRITTENPLAN

SCHRITT 03

A. Rahmen auf untere Paneele schrauben.



B. Rahmen auf der folgenden Paneel schrauben.

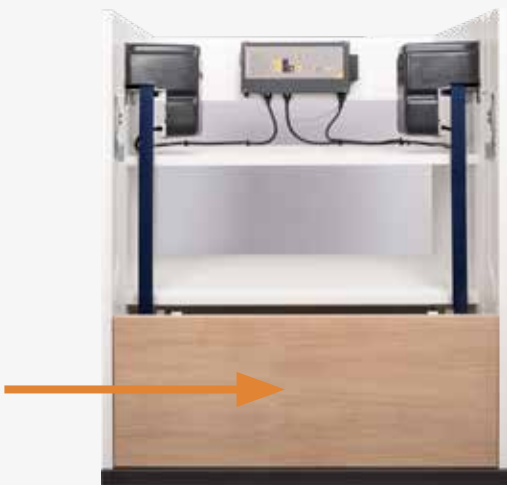


C. Montage von Komponenten an das feste Paneele

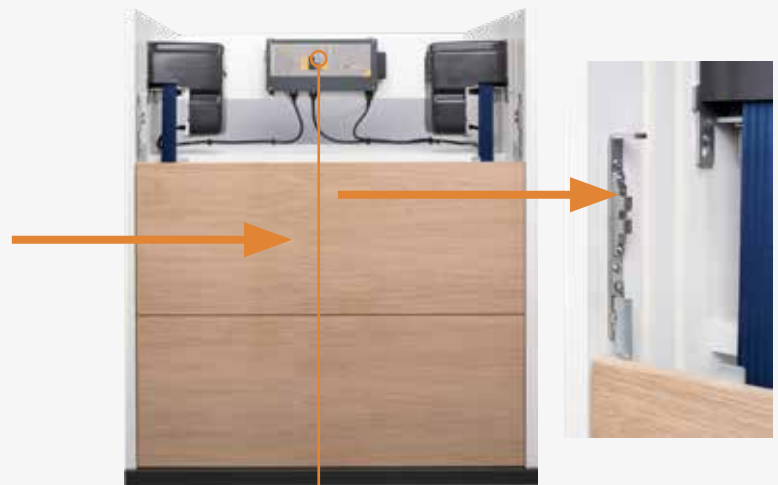


SCHRITT 04

A. Setzen Sie zunächst die untere Platte in den Korpus ein.



B. Fügen Sie dann Folgendes und das feste Panel hinzu..

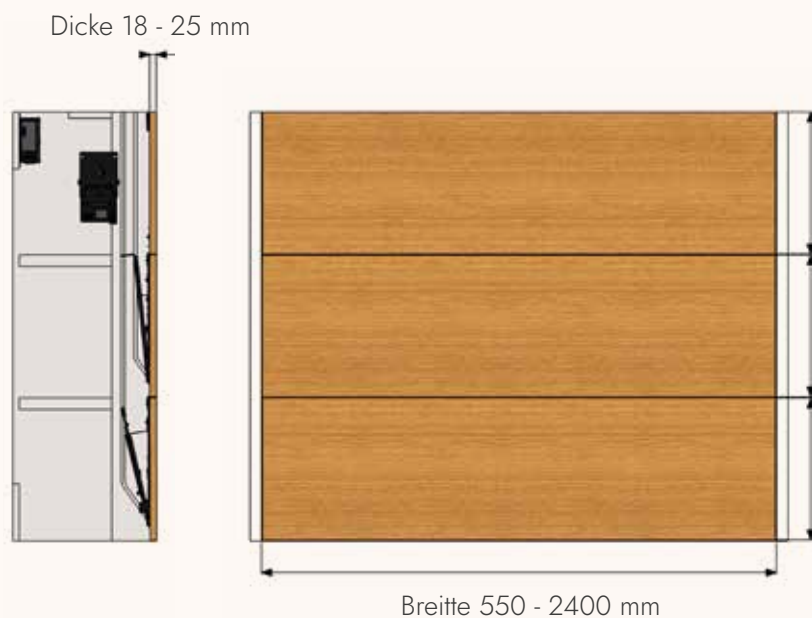


C. Führen Sie schließlich die Einstellung durch.



ALLGEMEINE ANGABEN

Für 1, 2 oder 3 bewegliche Platten
mit einem Gesamtgewicht von maximal 40 kg.



Feste Paneelhöhe größer
oder gleich den beweglichen
Paneelen

Höhe nach der Platte:
360 - 600/500 mm,
2/3 bewegliche Paneele

Höhe unteres Paneel:
360 - 1300 mm

OPTIONEN

Bedienung: Fernbedienung, Assunta-Drucktaste oder
eigene Drucktaste.



Seitenschienen in weiß oder schwarz Volkern je nach
Höhe und Dicke der Platten.



Türausrichter, um breitere Paneele perfekt gerade zu
halten..





Angebot oder Zeichnung?

**Surfen Sie
zum Konfigurator!**

Mit diesem benutzerfreundlichen Tool können Sie einfach und schnell Ihre Anforderungen spezifizieren und erhalten ein individuelles Angebot und eine Zeichnung.

www.assunta.be

Couthoflaan 14 - 16
8972 Proven · Belgium

Kontakt: Frank Verdonck
+32 495 53 11 66
sales@vanbot.be · www.vanbot.be